

# LES HÉBERGEMENTS à la nuitée

en Pays Horloger

Destination  
**PAYS HORLOGER**  
promote le tourisme  
Montepèlerin d'Illes

[www.pays-horloger.com](http://www.pays-horloger.com)

# Sommaire

3. Un territoire à partager

4. Nos coups de cœur 

7. Les hôtels

7. Secteur de Morteau

10. Secteur de Maîche

11. Secteur de Saint-Hippolyte

12. Les chambres d'hôtes

12. Secteur de Morteau

16. Secteur de Maîche

20. Secteur de Saint-Hippolyte

21. Les villages vacances

23. Les campings

26. Les gîtes d'étapes et hébergements collectifs

30. Autres adresses d'hébergements

31. Idées séjour

## Légendes

### Equipements

 Animaux acceptés

 Accès internet / wifi

 Piscine

 Equipements bébé

 Nombre d'emplacements

 Ascenseur

 Bien être (spa, sauna...)

 Restauration / Table d'hôtes

 Nombre de chambres

 Aire de service pour camping-car

 Sèche cheveux

 Parking

 Borne recharge électrique

 Nombre de personnes

 Location de chalets, mobilhome, etc.

### Labels

 Chambre d'hôtes référence

 Motards bienvenue

 Bienvenue à la Ferme

 Valeurs Parc naturel régional du Doubs Horloger

 Grandes traversées du Jura

 Gîtes de France

 Accueil Paysan

 Accueil vélo

 Clé Vacances

 Qualité tourisme

### Tourisme et handicap

 Tourisme & Handicap - Moteur

 Tourisme & Handicap - Visuel

 Tourisme & Handicap - Mental

 Tourisme & Handicap - Auditif



# UN TERRITOIRE à **partager**

---

## **Bienvenue en Pays Horloger**

au cœur du Parc naturel régional du Doubs Horloger,  
dans les Montagnes du Jura.

Ce territoire que vous allez en partie découvrir  
au fil de ces pages,  
est un lieu accueillant et authentique,  
à la nature en grande partie préservée...

Ce n'est que sur place que vous prendrez la mesure  
de ce territoire ;  
les sens en éveil, vous pourrez alors vous imprégner  
de sa particularité, de son identité.

## **Mais avant cela, faisons un pacte**

Celui de respect, de la responsabilité, de l'humilité.

Faisons ensemble que la richesse  
de ce territoire préservé le demeure,  
que votre séjour soit celui de la découverte  
et du plaisir des choses simples,  
que nous ayons, vous comme nous,  
le souvenir heureux de votre visite.

Ensemble, respectons ce territoire  
à dimension humaine, sauvage et secret.

# NOS COUPS de cœur nature



## Carte postale

Située en pleine nature entre la cascade des chaudières et le mont Châteleu, la maison d'hôtes du Rozet offre une quiétude et une vue panoramique impressionnante, sans voisinage, si ce n'est les vaches et juste l'odeur boisée qu'offre la nature du lieu.

Anne et Stéphane ont réaménagé cette ferme comtoise avec le respect de l'environnement où l'eau de pluie est la seule ressource en eau de la maison, où des panneaux solaires et une éolienne contribuent à l'apport en énergie. Le tri et le recyclage des déchets sont aussi une valeur importante de la maison.

Une adresse qui a tout de la carte postale, avec son cadre montagnoux, son calme environnant et son jardin où il fait bon s'installer sur les chaises longues, cachées au milieu des haies pour profiter de la brise légère de la plaine.

Le Rozet



LES GRAS



Tél. 06 19 26 31 09



## Tout au bout du chemin, la ferme Morin

N'entendre que le silence... Cette ancienne ferme comtoise située en pleine nature et entièrement rénovée, possède de belles chambres spacieuses, décorées avec soin. Profitez aussi des grandes terrasses avec vue sur les forêts de sapins. Isabelle et Alain vous concocteront de délicieux dîners et petits déjeuners avec des produits frais et locaux.

La Ferme  
Morin



FOURNET-BLANCHEROCHE



Tél. 06 25 83 05 85



## Pleine nature

Parmi la forêt et les sapins alentours, goûtez au privilège du calme et de la nature.

Le Vanney



CHARMAUVILLERS



Tél. 06 40 09 28 72

# NOS COUPS de cœur amoureux



## Pensez au maillot de bain

Mylène et Thomas vous accueillent dans une ancienne ferme mitoyenne au cœur du petit village de Vellerot-lès-Vercel. Vous séjournerez avec votre moitié dans l'ancienne grange qui a été entièrement restaurée, où la charpente en chêne est apparente et donne un cachet indéniable à la décoration. Avant de mettre les pieds sous la table pour remplir votre estomac de bons mets locaux, vous pourrez profiter d'une dégustation de vins du Jura dans la cave. Le petit plus ? N'oubliez pas votre maillot de bain pour vous détendre dans le spa !

La Boucotte



VELLEROT-LES-VERCEL

Tél. 06 10 82 31 52



## Parenthèse enchantée

Cette ferme comtoise perchée à 1000 m d'altitude en pleine nature est un lieu propice au ressourcement. Le temps semble ici comme suspendu. La maison d'hôtes Le Pré Oudot est un vrai cocon, les chambres sont chaleureuses et cosy, de quoi s'évader et rêvasser comme dans une parenthèse enchantée. Au réveil, une légère brume, une biche qui gambade au loin et les chevaux majestueux, plantent le décor.

Laurence et Émile, aux petits soins pour leurs hôtes, vous prépareront un petit déjeuner avec des produits frais, de proximité et de préférence bio. Tout pour se sentir bien !

Le Pré Oudot



FOURNETS-LUISANS

Tél. 06 71 62 84 72

 Le Relais  
des Deux Tours



BREMONDANS

 Tél. 06 89 59 40 32

Magnifique demeure de charme pour avoir des étoiles plein les yeux tout au long de votre séjour.

 L'Arbre à Chapeaux



GRAND'COMBE-CHÂTELEU

 Tél. 06 79 16 14 66

Une très jolie ferme comtoise à la déco soignée pour continuer de voyager dans un univers enchanté.

 La Carrée



LES FINS

 Tél. 06 73 60 38 73

Une belle ferme comtoise rénovée avec son tuyé où la table d'hôte fait honneur aux produits locaux.



# NOS COUPS de cœur insolites



## Cabanes de rêve

**Des cabanes comme on ose à peine en rêver !** Tout y est joli et confort.

Cadre apaisant, terrasse avec spa privatif, intérieur soigné et cocooning...

Ces cabanes de luxe sont conçues pour vous inviter à un moment de détente et de lâcher prise hors du temps.

Chacune a son style, sur pilotis, elles offrent une belle vue et un moment de rêve.

### Les Cabanes du Domaine de l'Authentique



FOURNET-BLANCHEROCHE



Tél. 06 71 92 61 37  
03 81 68 23 41



## La vie de château

Les grands lits, les cheminées, le parquet, le mobilier... tout ici participe au charme de ce lieu unique, par son aménagement et son histoire. Vous aurez la chance de **partager votre petit déjeuner de produits frais avec un Prince, propriétaire du château**, qui vous narrera des anecdotes sur sa famille et vous contera l'histoire du lieu. Profitez aussi de la terrasse avec une magnifique vue sur l'immense jardin.

### Château Montalembert



MAÏCHE



Réservation via booking.com

# Les hôtels



Partenaires de l'office de tourisme du Pays Horloger.

## Les hôtels du secteur de Morteau



## ●●● Les hôtels du secteur de Morteau



### Auberge de la Motte ★★

LES COMBES  
2 rue du 8 Mai  
☎ 03 81 67 23 35  
✉ auberge.delamotte@orange.fr  
📍 7



A 6 km de Morteau, venez vous perdre loin de l'agitation, au cœur d'un petit village entouré par une forêt de sapins. Les propriétaires de cette ferme bâtie en 1808 vous accueilleront en toute simplicité pour vos séjours détente et nature. Authenticité et calme garantis.

Tarifs
Chambre simple : à partir de 65 €
Chambre double : 80 € - 90 €
Petit-déjeuner : à partir de 14 €
Demi-pension à partir de 43 €



### La Guimbarde ★★★

MORTEAU  
10 place Carnot  
☎ 03 81 67 14 12  
✉ info@la-guimbarde.com  
📍 25



Idéalement situé au centre-ville de Morteau, l'hôtel La Guimbarde vous propose des chambres confortables et modernes pour vos séjours en famille ou vos voyages d'affaires. Laissez-vous séduire par l'ambiance rythmée et chaleureuse du piano-bar ou profitez d'un moment de détente à l'espace bien-être.

Tarifs
Chambre simple : à partir de 69 €
Chambre double : à partir de 74 €
Petit-déjeuner : à partir de 12 €



### Les Cygnes ★★★

VILLERS-LE-LAC  
31 route des Brenets  
☎ 03 81 68 01 20  
✉ contact@hotelrestaurantlescygnes.com  
📍 14



Situé à la frontière suisse, à l'entrée des bassins du Doubs, l'hôtel bénéficie d'une vue imprenable sur la rivière... et ses cygnes. Le cadre enchanteur sera complété par l'accueil sympathique des propriétaires du lieu.

Tarifs
Chambre simple : à partir de 30 €
Chambre double : à partir de 70 €
Petit-déjeuner : à partir de 9 €
Demi-pension à partir de 72 €



### Le France ★★★

VILLERS-LE-LAC  
8 place Maxime Cupillard  
☎ 03 81 68 00 06  
✉ info@hotel-restaurant-lefrance.com  
📍 15



A proximité de l'embarcadère du Saut du Doubs, l'hôtel vous propose une étape de charme au cœur des montagnes du Haut-Doubs. L'hôtel vous accueille dans une atmosphère alliant élégance et convivialité. Il dispose de chambres de charmes, de trois chambres prestiges dont une équipée d'un sauna.

Tarifs
Chambre simple : 58 € - 82 €







*Maison d'Hôtes*

*Trois chambres*

*Bain à remous*

# La Boucotte

*Chambres et table d'Hôtes*



Centre du village 25530 Vellerot-lès-Vercel

06 10 82 31 52 / [laboucotte@orange.fr](mailto:laboucotte@orange.fr) / [www.la-boucotte.fr](http://www.la-boucotte.fr)

Chambres tout confort avec spa extérieur

Restaurant de spécialités, Terrasse ombragée au bord de l'eau

**HOTEL-BAR-RESTAURANT**

**LES CYGNES**

**31 route des Brenets -25130 Villers le lac**

**TEL : 0381680120**

## Les hôtels du secteur de Maïche - Le Russey



### Hôtel L'Etang Du Moulin by Céline

**BONNETAGE**  
5 rue de l'Etang du Moulin  
☎ 03 81 68 92 78  
✉ hotelbyceline@gmail.com  
📍 19



Tarifs
Chambre double : 120 € - 150 €
Petit-déjeuner : à partir de 18 €



La nature pour écrivain ! Ce grand chalet se dresse au bord d'un étang dont seul le léger clapotis vient troubler le calme des environs. Les chambres ouvrent grand sur la nature et leur décor contemporain rend zen. Agréable espace bien-être.



### Les Perce-Neige ★★ ★

**BONNETAGE**  
14 route de Pontarlier  
☎ 03 81 68 91 51  
✉ contact@hotellesperceneige.fr  
📍 13



Tarifs
Chambre double : à partir de 102 €
Petit-déjeuner : à partir de 12,50 €
Demi-pension à partir de 90 €



Situé dans le Haut Doubs, au cœur du Pays Horloger et en bordure des forêts de sapins, l'hôtel vous ouvre ses portes. Dans un cadre entièrement rénové dans un style bois, l'équipe vous fera découvrir toutes les saveurs et les subtilités de la cuisine Franc-comtoise.



### Hôtel Restaurant Taillard ★★ ★ ★

**GOUMOIS**  
1 route de la Comiche  
☎ 03 81 44 20 75  
✉ info@hotel-taillard.fr  
📍 18



Tarifs
Chambre double : 105 € - 210 €
Petit-déjeuner : à partir de 17 €
Demi-pension 210 € - 240 €



Proche de la frontière Suisse, cet hôtel de charme perpétue une chaleureuse tradition d'hospitalité et de séjours gourmands. Piscine extérieure chauffée, espace bien-être et terrain de pétanque à disposition de la clientèle.



# Les hôtels du secteur de Saint-Hippolyte



## Les Terrasses

SAINT-HIPPOLYTE  
 Place de l'Hôtel de Ville  
 ☎ 03 81 96 51 09  
 ✉ hotel.lesterrasses@yahoo.com  
 📍 7



Tarifs
Chambre simple : à partir de 63 €
Chambre double : à partir de 68 €
Petit-déjeuner : à partir de 8,50 €
Demi-pension 45 € - 75 €



Hôtel bar restaurant confortable, ambiance chaleureuse situé au cœur d'une charmante cité de caractère à la confluence du Doubs et du Dessoubre.



## Le Bellevue ★★

SAINT-HIPPOLYTE  
 28 grande Rue  
 ☎ 03 81 96 51 03  
 ✉ hotel.restaurant.bellevue@orange.fr  
 📍 14



Tarifs
Chambre simple : à partir de 72 €
Chambre double : à partir de 77 €
Petit-déjeuner : à partir de 12,50 €
Demi-pension à partir de 75 €



A la croisée du Doubs et du Dessoubre, à proximité de la Suisse, l'hôtel dispose d'une situation idéale pour les touristes aimant la randonnée, pour les pêcheurs et la clientèle d'affaire.



## Hôtel de Gigot ★★★

BRETONVILLERS  
 2 hameau de Gigot  
 ☎ 03 81 68 91 18  
 ✉ hotel.gigot@orange.fr  
 📍 14



Tarifs
Chambre double : 68 € - 85 €
Petit-déjeuner : à partir de 10 €



Cadre absolument magnifique au bord des rivières Dessoubre et Reverotte, cet établissement vous accueille chaleureusement. Le chef vous concoctera ses spécialités de poissons de rivière. Délivrer les cartes de pêche.





# Les chambres d'hôtes

 Partenaires de l'office de tourisme du Pays Horloger.

## Les chambres d'hôtes du secteur de Morteau





## ●●● Les chambres d'hôtes du secteur de Morteau

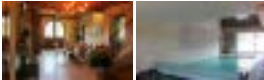


### Le Relais des Deux Tours

**BREMONDANS**  
 11 rue de la Fontaine  
 ☎ 06 89 59 40 32  
 ✉ info@lerelaisdesdeuxtours.fr  
 📍 3 🏠 6



Tarifs
2 pers. à partir de 120 €



Demeure de charme de 1760, au milieu de la nature et des grands espaces. Profitez de ces 3 chambres de charme et spacieuses. Pour vous relaxer, vous pourrez vous baigner dans une piscine intérieure chauffée sans oublier le bar, le sauna, le hall d'entrée avec coin détente, les terrasses et le parc.



### Le Pré Oudot

**FOURNETS-LUISANS**  
 1 le Pré Oudot  
 ☎ 06 71 62 84 72  
 ✉ lepreoudot@orange.fr  
 📍 5 🏠 14



Tarifs
1 pers. 100 €
2 pers. 120 € - 190 €



Maison d'hôtes de charme dans une ferme comtoise traditionnelle du 17ème siècle au cœur de la nature. Ses 3 chambres et ses 2 suites décorées avec goût séduiront les amoureux du calme et des grands espaces dedans comme dehors. Espace bien-être. Relais Equestre.

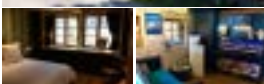


### L'Arbre à Chapeaux

**GRAND'COMBE-CHATELEU**  
 18 les Bois du Fourg  
 ☎ 03 81 68 19 11 - 06 79 16 14 66  
 ✉ isabelle@larbre-a-chapeaux.com  
 📍 4 🏠 11



Tarifs
2 pers. 160 € - 220 €
Chambre familiale 4 pers. à partir de 270 €



Lieu de vie, de partage et de découverte, l'Arbre à Chapeaux se love dans une authentique ferme comtoise du 17ème siècle. De ce lieu chargé d'histoire émane une alchimie rare que certains qualifient même de magique... L'architecture traditionnelle se mêle aux matériaux contemporains.



### Au Doubs Murmure

**LES FINS**  
 5 rue du Val Vert  
 ☎ 03 87 67 57 61  
 ✉ contact@audoubsmurmure.fr  
 📍 3 🏠 8



Tarifs
1 pers. 60 € - 70 €
2 pers. 85 € - 95 €
Chambre familiale 4 pers. 170 € - 180 €

Profitez de l'accueil chaleureux des propriétaires au cœur du Val de Morteau. Les chambres sont spacieuses et décorées avec goût. Laissez-vous également tenter par la table d'hôtes de qualité... Un endroit authentique et convivial pour se ressourcer !



## ●●● Les chambres d'hôtes du secteur de Morteau



### La Carrée

**LES FINS**  
 4 Les Frenelots  
 ☎ 06 73 60 38 73  
 ✉ chambreslacarree@gmail.com  
 📍 2 🏠 5



**Tarifs**  
 2 pers. à partir de 95 €  
 Hébergement complet  
 nuitée : à partir de 180 €



Dans un cadre de verdure, à proximité de la ville, Sylvaine et Christophe vous accueillent dans une ambiance chic de bois et de pierre. Cette ferme comtoise avec son tuyé vous régaler de ses produits fumés. Bienvenue aux randonneurs moto et familles.



### Au Chalet des Ours

**LES FINS**  
 6 Impasse des Bouleaux  
 ☎ 06 46 64 56 46  
 ✉ auchaletdesours@gmail.com  
 📍 2 🏠 8



**Tarifs**  
 Chambre familiale 4  
 pers. à partir de 150 €  
 Hébergement complet  
 nuitée : à partir de 280 €

Chambres et table d'hôtes dans un chalet familial chaleureux au cœur du Pays Horloger (proche de la frontière Suisse). Vous apprécierez les magnifiques paysages du Haut Doubs, idéals pour la pratique des sports en pleine nature.



### Le Rozet

**LES GRAS**  
 3, Le Rozet  
 ☎ 06 19 26 31 09  
 ✉ maisonlerozet@orange.fr  
 📍 4 🏠 15



**Tarifs**  
 2 pers. 110 € - 135 €



La Maison du Rozet, ferme pastorale tricentenaire, vous reçoit dans son écrin de verdure à 1000m d'altitude isolée entre pâtures et forêts. Profitez de 4 chambres contemporaines, lumineuses avec une vue magnifique sur les montagnes.



### Chambre d'hôtes - Annick Jacquot

**LES GRAS**  
 1 Chemin de la Grande Raie  
 ☎ 06 84 07 76 35  
 ✉ jacquannick@yahoo.fr  
 📍 1 🏠 2



**Tarifs**  
 1 pers. à partir de 65 €  
 2 pers. à partir de 75 €

Annick et Hervé vous accueillent dans une ferme comtoise rénovée et chaleureuse, idéalement située au calme à proximité du village des Gras. La nature environnante et les sentiers de randonnées à proximité (GR5) sont idéals pour un séjour au grand air.



## ●●● Les chambres d'hôtes du secteur de Morteau



### Maison d'hôtes et SPA La Boucotte

VILLEROT-LES-VERCEL

Centre du village

☎ 06 10 82 31 52

✉ laboucotte@orange.fr

📍 3 🏠 6

La Boucotte vous accueille chaleureusement dans une ancienne ferme mitoyenne du Haut Doubs à la campagne. Trois chambres somptueuses ont été imaginées pour vous dans la grange. L'espace détente a été créé pour vous procurer bien-être et relaxation.



#### Tarifs

1 pers. 120 € - 140 €

2 pers. 120 € - 140 €



### L' Auberge Franc-Comtoise

VILLERS-LE-LAC

55 route des Fins

☎ 03 81 68 01 85 - 06 08 19 77 22

✉ info@aubergefranc-comtoise.fr

📍 5 🏠 15

Située au cœur des montagnes du Jura à proximité du site classé du Saut du Doubs, du GR5, sur les chemins de la contrebande et de la GTJ, l'Auberge Franc Comtoise est depuis son origine, un lieu de convivialité où nos clients se retrouvent pour partager une cuisine familiale.



#### Tarifs

1 pers. 74 € - 75 €

2 pers. 89 € - 90 €

Chambre familiale 4 pers. à partir de 139 €



Une ambiance chaleureuse  
Un hébergement dans un cadre agréable et un service sympathique vous sera proposé.



Bien plus qu'un simple endroit où dormir, les chambres sont une véritable invitation à la détente.

L'atmosphère familiale vous permet de vous relaxer et de profiter pleinement de vos vacances.



Chambres non accessibles aux personnes à mobilité réduite.

# Les chambres d'hôtes du secteur de Maïche - Le Russey



## Le Vanney

CHARMAUVILLERS  
Lieu-dit Le Vanney  
☎ 03 81 44 53 95 - 06 22 52 12 75  
✉ levanny25470@gmail.com  
📍 4 🛏 10

Idéalement situé dans le Haut-Doubs en bordure de la Suisse dans un cadre de nature sauvage au milieu de la forêt et des pâturages, le Vanney vous accueillera dans la convivialité autour de sa table d'hôtes et vous proposera un repas de produits régionaux.

Tarifs	
1 pers.	60 € - 70 €
2 pers.	75 € - 85 €
Chambre familiale 4 pers.	à partir de 115 €



## D'un Monde à l'Autre

CHARQUEMONT  
19 rue Victor Hugo  
☎ 03 81 44 02 87 - 06 73 69 09 88  
✉ mireille.vuillemin@orange.fr  
📍 3 🛏 13

Ancien atelier d'horlogerie entièrement revu pour accueillir 3 très belles chambres d'hôtes. Accès piscine naturelle des propriétaires (baignade non surveillée), parc arboré clos.



Tarifs	
1 pers.	à partir de 67 €
2 pers.	à partir de 79 €



## ●●● Les chambres d'hôtes du secteur de Maïche - Le Russey



### Les Grillons

**CHARQUEMONT**  
Lieu-dit Le Bois de la Biche  
☎ 03 81 44 07 01  
📍 3 🏠 9

Le Chalet Les Grillons vous accueille au calme dans une nature verdoyante dans le hameau du Bois de la Biche. Restaurant à 150m.

Tarifs
1 pers. à partir de 60 €
2 pers. à partir de 70 €
Chambre familiale 4 pers. à partir de 120 €



### La Ferme des Louisots

**FOURNET-BLANCHEROCHE**  
1 Les Louisots  
☎ 03 81 68 25 49  
✉ jean-louis.charbonel@orange.fr  
📍 5 🏠 15

En pleine nature, à deux pas de la Suisse, Jean Louis vous accueille dans sa ferme du XVIIe siècle. L'aménagement et le mobilier, nous rappellent l'authenticité des lieux et offrent aux hôtes un vrai moment de détente après une journée de balade dans la région.



Tarifs
1 pers. à partir de 75 €
2 pers. à partir de 95 €
  



### La Ferme Morin

**FOURNET-BLANCHEROCHE**  
3 Les Louisots  
☎ 03 81 68 87 04 - 06 25 83 05 85  
✉ contact@lafermemorin.fr  
📍 5 🏠 15

La Ferme Morin, chambres et table d'hôtes, est située en pleine nature au milieu des prés, dans le massif du Jura et proche de la Suisse. Notre grande ferme comtoise datant du 17ème siècle vous accueillera pour un séjour chaleureux et agréable dans un cadre unique.



Tarifs
1 pers. 66 € - 72 €
2 pers. 76 € - 85 €
Chambre familiale 4 pers. à partir de 119 €
  




### Le Domaine de l'Authentique - Chambres

**FOURNET-BLANCHEROCHE**  
4 bis rue Lieutenant Colonel Loichot  
☎ 03 81 68 23 41 - 06 71 92 61 37  
✉ pagnot.stephane@wanadoo.fr  
📍 5 🏠 15

L'Authentique est une maison d'hôtes de charme située sur le massif du Jura à deux pas de la frontière suisse. Notre maison est en bois de plain-pied, entourée de sapins et d'épicéas. Les chambres sont spacieuses et confortables. Vous profiterez également du sauna et du jacuzzi.



Tarifs
1 pers. à partir de 75 €
2 pers. à partir de 95 €
  
 



## ●●● Les chambres d'hôtes du secteur de Maïche - Le Russey



### Le Domaine de l'Authentique - Les Cabanes



FURNET-BLANCHEROCHE  
4 bis rue Lieutenant Colonel Loichot  
☎ 03 81 68 23 41 - 06 71 92 61 37  
✉ pagnet.stephane@wanadoo.fr  
📍 3 🏠 6

#### Tarifs

Nuitée : 350 € - 600 €



Le Domaine de l'Authentique vous accueille dans ses nouvelles cabanes perchées. En couple ou entre amis, profitez d'un séjour dans des cabanes pleines de charme avec vue sur la chaîne du Chasseral en Suisse.



### Château Montalembert

MAICHE  
1 place de l'Eglise  
📍 4 🏠 12

#### Tarifs

2 pers. à partir de 150 €  
Chambre familiale 4 pers. à partir de 170 €



Séjournes dans une maison forte chargée d'histoire, vous apprécierez les chambres spacieuses et la terrasse donnant sur un magnifique jardin à la française.



### Au Balcon du Miroir



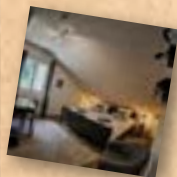
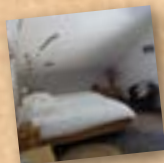
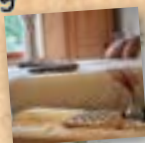
PLAIMBOIS-DU-MIROIR  
4 rue du miroir  
☎ 06 82 44 20 72  
✉ aubalconduiroir@gmail.com  
📍 2 🏠 4

#### Tarifs

Nuitée : à partir de 95 €

Chambres d'hôtes situées dans un petit village typique du Haut Doubs en plein centre du nouveau Parc Naturel Régional du Doubs Horloger, surplombant la vallée du Dessoubre et le cirque de Consolation.





## Chambres et table d'hôtes Charmauvillers

[www.levanney.fr](http://www.levanney.fr) - 06 22 52 12 75

**Ternélia**  
*Nos 400+ autres locations*

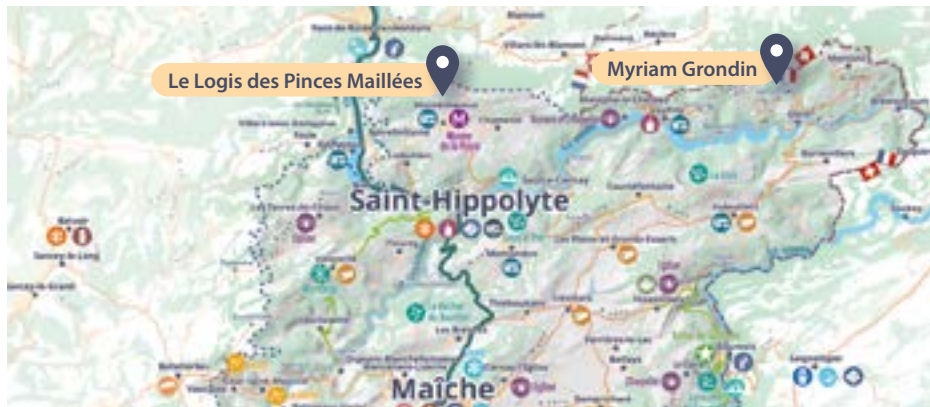
**EVASION TONIQUE**  
NO VILLAGE PASSEES



03 81 68 02 89

[www.evasiontonique.com](http://www.evasiontonique.com)

# Les chambres d'hôtes du secteur de Saint-Hippolyte



## Chambres d'hôtes - Myriam Grondin

GLERE  
6 Vernois le Fol  
06 79 15 57 57  
myriam.grondin00@gmail.com  
1 5



Tarifs
1 pers. à partir de 40 €
2 pers. à partir de 50 €



Toute l'authenticité d'une ferme comtoise et le confort d'une chambre d'hôtes dans la vallée du Doubs à proximité de la Suisse. Possibilité d'assister à la traite des vaches et de voir les animaux de la ferme. Panier repas sur demande.



## Le Logis des Pinces Maillées

MONTÉCHEROUX  
8 Grande Rue  
07 81 26 88 32  
logis\_des\_pinces@icloud.com  
1 2



Tarifs
2 pers. à partir de 60 €
Machine à laver / sèche linge : à partir de 5 €



Au cœur du village de Montécheroux, jadis surnommé "Capitale mondiale de la pince", notre maison de maître de style 1900 est étroitement liée à l'aventure industrielle de l'horlogerie. Autrefois siège social de la première usine de pinces, elle propose aujourd'hui une chambre d'hôtes cosy.





# Les villages vacances

 Partenaires de l'office de tourisme du Pays Horloger.



# Les villages vacances du Pays Horloger



## Village vacances - Espace Morteau

MORTEAU  
10 chemin du Breuille  
03 81 67 48 72  
contact@espacemorteau.com

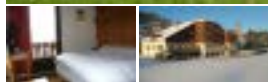
84

Situé en bordure du Doubs et à proximité du centre-ville, ce village vacances vous propose différentes formules d'hébergement suivant le confort désiré ainsi qu'un service de restauration. Été comme hiver, des moniteurs brevetés d'état vous proposent une large palette d'activités sportives.



### Tarifs

Nuitée (/pers.): 55 € - 140 €



## Évasion Tonique ★★★

VILLERS-LE-LAC  
9 rue des Vergers  
03 81 68 02 89  
clubevasion@ternelia.com

140

A 1000 m d'altitude à quelques kilomètres de la frontière suisse, Évasion tonique offre une vue imprenable sur les bassins du Doubs. Le restaurant avec terrasse offre une vue panoramique sur la vallée. Petit-déjeuner en buffet, service à table, repas régionaux plusieurs fois pendant le séjour.



### Tarifs

Nuitée (/pers.): 59 € - 102 €

Petit-déjeuner : à partir de 7 €

Demi-pension 113 € - 506 €



## Natteo

GOUMOIS  
11 chemin de la Forge  
03 81 44 54 82 - 06 32 01 58 78  
info.natteo@gmail.com

54

Le centre Natteo situé au bord du Doubs à Goumois, vous propose plusieurs duplex en location avec terrasse. Depuis celle-ci vous pourrez admirer le rivière juste ne face de vous et écouter les oiseaux chanter. Un séjour au calme dans un lieu qui est le paradis des pêcheurs et des kayakistes.



### Tarifs

Nuitée (/pers.): 75 € - 90 €



# Les campings

 Partenaires de l'office de tourisme du Pays Horloger.



## Le Cul de la Lune ★★ ★

MORTEAU  
Rue du Pont Rouge  
☎ 03 81 67 17 52  
✉ [camping@morteau.org](mailto:camping@morteau.org)

▲ 38

Camping arboré au bord du Doubs, proche du centre. Le camping est équipé d'une borne pour camping-cars, aire de jeux, terrain de pétanque, barbecue et chalet de détente avec télévision et jeux de société.



### Tarifs

Prix adulte par personne  
et par jour : à partir de  
4 € Emplacement  
électrifié par jour : à  
partir de 17,10 €



## Camping de la Forge

GOUMOIS  
24 rue de la Forge  
☎ 03 81 44 27 19 - 06 80 16 21 42  
✉ [mairiegoum@wanadoo.fr](mailto:mairiegoum@wanadoo.fr)

▲ 40

La Suisse est en face de vous, seule la rivière vous sépare de ce pays "exotique". Le murmure de la rivière vous bercera dès la nuit tombée. Les passionnés de pêche sont dans un endroit rêvé et les sportifs ne sont pas en reste avec les parcours de VTT et de randonnées. Refuge à proximité.

### Tarifs

Prix adulte par personne  
et par jour : 4 € - 5 €

## Les campings du Pays Horloger



### Camping Saint-Michel

**MAICHE**  
23 rue Saint-Michel  
☎ 03 81 64 12 56  
✉ camping@mairie-maiche.fr

▲ 57 🏠 9

Ce camping est situé en bordure d'une petite forêt où un joli sentier vous mène rapidement au centre ville. Si vous avez besoin du conseil d'un expert local Valentin sera heureux de vous donner les bons plans pour un séjour réussi !



#### Tarifs

Emplacement électrifié  
par jour : 11 € - 20 €



### Camping et Chalets Les Grands Champs

**SAINT-HIPPOLYTE**  
31 bis Rue de la Baumotte  
☎ 09 50 89 29 06  
✉ mail@camping-les-grands-champs.fr

▲ 50 🏠 10

A quelques mètres du Doubs, à proximité des commerces d'une cité de caractère, le camping de Saint-Hippolyte, offre calme et tranquillité. Sur le tracé de la GTJ et du GR5, de nombreux circuits de randonnée feront le plaisir des amateurs de nature.



#### Tarifs

Prix adulte par personne  
et par jour : à partir de  
7 € Chalet à la nuitée : à  
partir de 46 €



### Camping de Montaigu

**VALOREILLE**  
Route de Montaigu  
☎ 03 81 93 33 60 - 06 32 77 59 53  
✉ jocelyne.boiteux@orange.fr

▲ 12

Aire naturelle de camping à la campagne. Situé en pleine nature, ce camping est idéal pour un retour au calme. Sur les hauteurs des montagnes du Jura, profitez d'une belle vue sur la campagne environnante, propice au calme. Amateurs de randonnées, les sentiers vous attendent !



#### Tarifs

Prix adulte par personne  
et par jour : à partir de  
4 €



### Les Grottes ★★ ★

**HAUTE-AJOIE en Suisse**  
75 Route des Grottes - Réclère  
✉ contact@camping-restaurant-les-grottes.ch

▲ 20 🏠 14



#### Tarifs

Emplacement électrifié  
par jour : à partir de 19 €





# CAMPING

Les Grands Champs  
www.camping-les-grands-champs.fr

## À Saint-Hippolyte (25)

### Emplacements de camping

Nous disposons de 50 emplacements (ensoleillés, ombragés, près des sanitaires, au bord du Doubs) pour tentes, caravanes, camping-cars et 10 chalets.

31 Rue de la Baumotte  
25190 Saint-Hippolyte

### Location de chalets 4 ou 5 lits

#### Salle de convivialité

Salle de convivialité (50m<sup>2</sup>) destinée aux campeurs avec tables, bancs, TV et WIFI. Petits déjeuners sur réservation possibles chaque matin et vente de boissons chaudes ou fraîches.  
Buvette

Tél. (+33) 7 49 29 33 81

mail@camping-les-grands-champs.fr

### Activités

Le camping Les Grands Champs se situe dans un cadre verdoyant. C'est un lieu approprié pour les randonnées, les promenades, les tours à bicyclette, l'escalade, la pêche, les balnades et pour le kayak.

### Heures d'ouverture

#### Camping

Le Camping est ouvert de 1<sup>er</sup> mars au 31 octobre.

#### Réception

Tous les jours de 07 h 00 à 22 h 00.

### CAMPING 2 ÉTOILES ★★

Dans un cadre naturel magnifique et avec un accès direct au Doubs, nous vous offrons une oasis de paix et de détente.

### Nombreuses infrastructures sur le site



## SEJOUR NATURE - pension et 1/2 pension

VIRGINIE ET PATRICK BOHARD

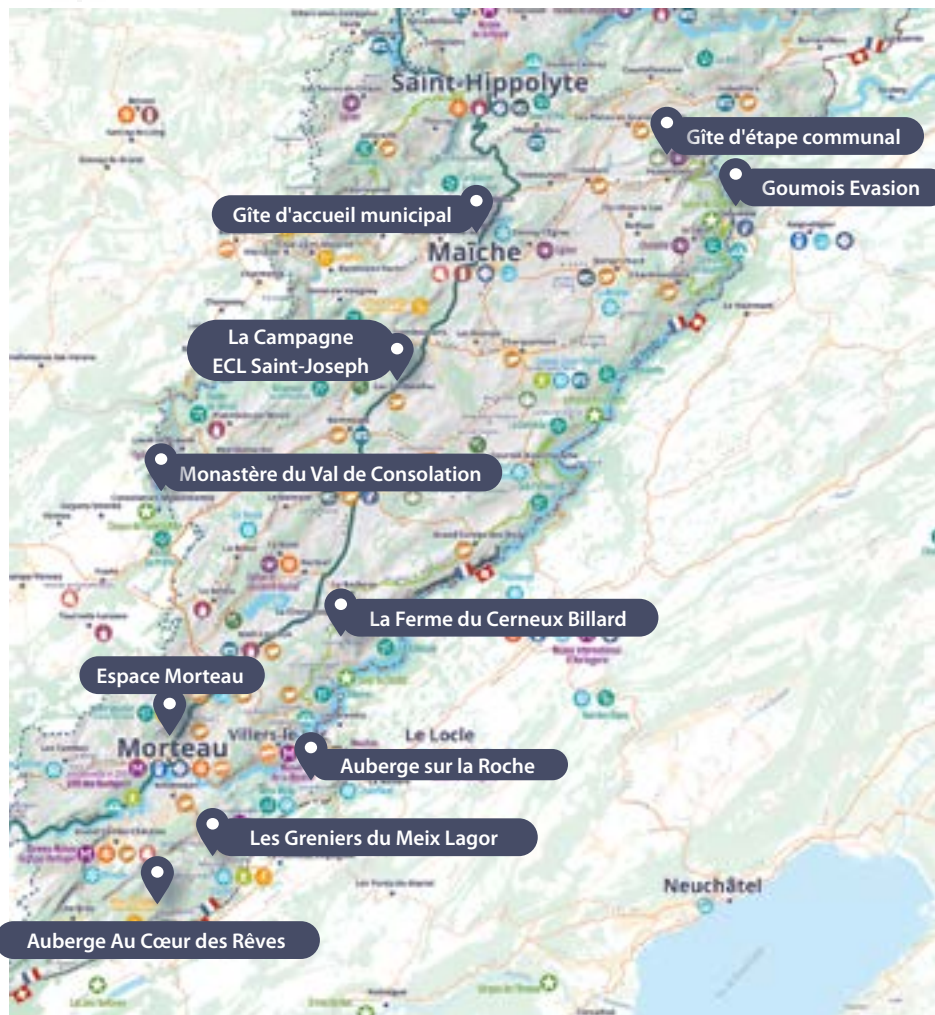
*Chauvaud*  
Sur la Roche  
www.auberge-surlaroches.com

contact@auberge-surlaroches.com

# Les gîtes d'étapes et hébergements collectifs



Partenaires de l'office de tourisme du Pays Horloger.



## Les gîtes d'étapes et hébergements collectifs du Pays Horloger



### Monastère du Val de Consolation

CONSOLATION-MAISONNETTES

1 Chemin des Tuffes

☎ 03 74 72 11 31

🏠 36

Venez vivre une nuit au coeur de la vallée du Dessoubre dans l'ancien Monastère du Val de Consolation du XVIIème siècle. Récemment rénové, ce bâtiment dispose de 12 chambres confortables pour vous permettre un ressourcement et une déconnexion totale dans ce magnifique site du Doubs.



#### Tarifs

Petit-déjeuner : à partir de 10 €



### L'Auberge au coeur des Rêves - Hébergement en dortoir

GRAND'COMBE-CHÂTELEU

Lieu-dit Vieux Châteleu

☎ 03 81 67 11 59

✉ aubergechateleu@gmail.com

🏠 14

Perchée à 1200 m d'altitude, au pied du Mont Châteleu, de la GTJ et du GR5, cette auberge de montagne vous séduira par son charme naturel, propre aux anciennes maisons comtoises traditionnelles. Isolée en pleine nature, vous (re)découvrirez le bonheur de vivre au rythme des saisons.



#### Tarifs

Petit-déjeuner : à partir de 12 €

Demi-pension à partir de 68 €



### Les Greniers du Meix Lagor

MONTLEBON

Le Meix Lagor

☎ 03 81 67 26 03 - 06 74 93 89 94

✉ info@meix-lagor.fr

🏠 18

À 1100 m d'altitude, au milieu d'une nature aussi sauvage qu'accessible, les chambres dans cette ancienne grange sont d'authentiques greniers, organisées autour d'une place centrale, avec espace détente et piscine.



#### Tarifs

Semaine du lundi au vendredi n : à partir de 2700 €, Week-end du vendredi au lundi matin : à partir de 3000 €



### Gîte de groupes - Espace Morteau

MORTEAU

10 Chemin du Breuille

☎ 03 81 67 48 72

✉ contact@espacemorteau.com

🏠 12

Vous êtes à la recherche d'un hébergement économique ? Espace Morteau vous propose une formule gîte d'étape en bordure du Doubs et proche du centre-ville. Vous pourrez également profiter du service de restauration et des activités sportives encadrées du village vacances attenant.



#### Tarifs

Nuitée (/pers.) : à partir de 20 €

Petit-déjeuner : à partir de 10 €

Demi-pension à partir de 50 €



## Les gîtes d'étapes et hébergements collectifs du Pays Horloger



### Auberge sur la Roche

VILLERS-LE-LAC  
20 les Creuseys  
☎ 03 81 68 08 94  
✉ [contact@auberge-surlaroches.com](mailto:contact@auberge-surlaroches.com)

🏠 32

Cette authentique ferme comtoise a été aménagée en gîte d'étape et de séjour par Virginie et Patrick. Située à 1150 m d'altitude, sur le tracé de la GTJ et du GR5, elle constitue un point de départ idéal pour les amateurs d'activités nature. Vous y dégusterez des produits du terroir.



#### Tarifs

Demi-pension 54 € - 59 €



### La Ferme du Cerneux Billard

VILLERS-LE-LAC  
87 Le Cerneux Billard  
☎ 06 78 56 89 86  
✉ [richard.vauthier@wanadoo.fr](mailto:richard.vauthier@wanadoo.fr)

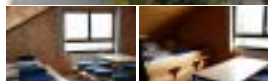
🏠 62

Situé à proximité du Saut du Doubs, ce grand gîte est une destination idéale avec des formules sur mesure (gestion libre ou demi-pension) pour les groupes d'amis, les familles, les randonneurs, les cyclistes, les amoureux de la nature. Il se compose de 10 appartements et d'un gîte d'étape,



#### Tarifs

Dortoir : à partir de 20 €  
Nuitée (/pers.) : à partir de 25 €  
Demi-pension 50 €



### Gîte d'étape communal

FESSEVILLERS  
2 rue de l'Eglise  
☎ 06 66 10 39 14  
✉ [communedefessevillers@orange.fr](mailto:communedefessevillers@orange.fr)

🏠 26

Gîte d'étape situé dans un lieu tranquille et pittoresque sur la GTJ et la GR5. Il permettra aux randonneurs et aux vététistes de se reposer au calme. Garage couvert pour vélos. Location de raquettes



#### Tarifs

tente (non fournie) : à partir de 10 €  
Nuitée (/pers.) : à partir de 15 €



### Goumois Evasion

GOUMOIS  
Chemin des Seignottes  
☎ 03 81 44 21 30  
✉ [goumoisevasion@hotmail.fr](mailto:goumoisevasion@hotmail.fr)

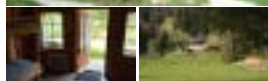
🏠 25

Petits chalets en pleine nature au bord du Doubs près du village typique franco-suisse de Goumois. Ce centre est situé sur le site de canoë kayak où vous pourrez découvrir cette activité.



#### Tarifs

Nuitée (/pers.) : 17 € - 20 €





## Les gîtes d'étapes et hébergements collectifs du Pays Horloger



### La Campagne

LES FONTENELLES

13 rue Principale

☎ 06 72 02 89 51

✉ [mairie.lesfontenelles@orange.fr](mailto:mairie.lesfontenelles@orange.fr)

🏠 23

Gîte de groupe pour 23 personnes situé au bord d'une forêt, équipée d'une cuisine et d'une salle à manger. Salle socioculturelle pour 130 personnes à proximité.



#### Tarifs

Hébergement complet  
nuitée : à partir de 425 €



### ECL Saint-Joseph

LES FONTENELLES

15 rue du Couvent

☎ 03 81 43 72 38

✉ [lesfontenelles@cneap.fr](mailto:lesfontenelles@cneap.fr)

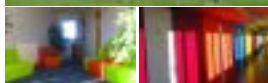
🏠 90

Centre d'accueil situé dans un établissement scolaire idéal pour les séjours groupes ou réunions de familles. Il possède 24 chambres et dispose d'une grande salle et d'une cuisine équipée.



#### Tarifs

Nuitée (/pers.) : à partir  
de 15 €  
Petit-déjeuner : à partir  
de 5 €  
Demi-pension à partir de  
25 €



### Gîte d'Accueil Municipal

MAICHE

23 rue St Michel

☎ 03 81 64 12 56 - 06 22 92 46 48

✉ [camping@mairie-maiche.fr](mailto:camping@mairie-maiche.fr)

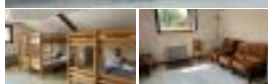
🏠 38

Gîte d'étape homologué Jeunesse et Sports. Il est idéal pour les séjours groupes ou individuels pratiquant l'itinérance. Salles attenantes toutes équipées. Passage du boulanger en été - Terrain de pétanque. Wifi gratuit.



#### Tarifs

Hébergement complet  
nuitée : 400 € - 480 €  
Nuitée (/pers.) : 15 € -  
22 €



## Autres adresses d'hébergements\*

[ GRAND'COMBE-CHATELEU ] <i>Hôtel du Pont</i> ★★★		
GRAND'COMBE-CHATELEU - 4 pont de la Roche ☎ 03 81 68 80 74	Hôtel-restaurant	
[ LES GRAS ] <i>Le Relais des Seignes</i>		
LES GRAS - Les Seignes ☎ 06 86 03 48 18	Chambre d'hôtes	
[ MORTEAU ] <i>Les Montagnards</i> ★★		
MORTEAU - 7 bis place Carnot ☎ 03 81 67 08 86 -	Hôtel	  
[ LE RUSSEY ] <i>Hôtel du Commerce</i>		
LE RUSSEY - 40 Avenue de Lattre de Tassigny ☎ 03 81 43 73 47	Hôtel-restaurant	
[ GLERE ] <i>Camping - Le Clos du Doubs</i>		
GLERE - 51 rue Courclavon ☎ 03 81 93 97 28	Camping	 

\*Liste non exhaustive d'hébergements sur le territoire du Pays Horloger (non partenaires de l'office de tourisme du Pays Horloger).

# IDÉE séjour

**2 jours / 1 nuit - Saison idéale : automne**

**Nature, histoire et rencontre.  
Un programme pour s'immerger dans  
l'identité du territoire.**

## MATIN / Visite: **Jour 1**

Remontez le temps aux côtés des agriculteurs d'antan avec une collection d'objets du quotidien.

 Musée Vie d'antan à Montlebon,  
tél. 03 81 67 30 72


## MIDI / Restaurant:

Repas Au cœur des rêves pour découvrir la gastronomie locale.

 Au cœur des rêves, tél. 03 81 67 11 59

## APRÈS-MIDI / Balade en bateau:

Naviguez au cœur des Bassins du Doubs avant de poursuivre à pied la balade pour voir le fameux Saut du Doubs.

 Bateaux :  
- Vedettes Panoramiques du Saut du Doubs,  
tél. 03 81 68 05 34  
- Bateaux du Saut du Doubs, tél. 03 81 68 13 25

## SOIR / Chambre d'hôtes:

Repas et nuit aux Louisots pour profiter d'une soirée de détente en pleine nature.

 Le Ferme des Louisots, tél. 03 81 68 25 49



## MATIN / Rencontre: **Jour 2**

Visite d'un atelier par François, Orlogeur, métier identitaire au territoire, riche d'histoire et de savoir-faire.

 L'Orlogeur, tél. 06 32 96 13 09

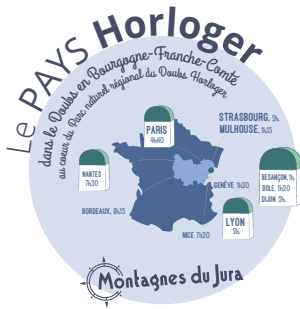
## MIDI / Restaurant:

Poursuite de la découverte de la gastronomie locale aux Perce-Neige.

 Les Perce-Neige, tél. 03 81 68 91 51

## APRÈS-MIDI / Balade:

Promenade dans le Cirque de Consolation.  
Un lieu propice au recueillement et à la découverte d'un monde « sauvage ».



## Une destination au cœur du Parc naturel régional du Doubs Horloger dans les Montagnes du Jura

Retrouvez davantage d'informations  
dans nos guides, nos bureaux et sur notre site internet.



**Morteau**, Place de la Halle,  
tél. 03 81 67 18 53

**Maïche**, Rue du Général de Gaulle,  
tél. 03 81 64 11 88

**Villers-le-Lac**, Rue Berçot,  
Fermé temporairement

**Saint-Hippolyte**, Place de l'Hôtel de Ville,  
tél. 03 81 96 58 00 (fermé en hiver)

Retrouvez-nous sur  
[www.pays-horloger.com](http://www.pays-horloger.com)

@destinationpayshorloger

#payshorloger



Nos choix écoresponsables appliqués aux éditions...

- Utilisation de format standard
- Choix graphiques sobres
- Collaboration avec un imprimeur éco-certifié
- Démarche d'impressions raisonnées
- Ciblage lors de la distribution et la diffusion
- Optimisation des emballages et du transport
- Recyclage des éditions en fin de vie
- Sensibilisation des publics

... et le votre, si vous le voulez bien, sera de donner une seconde vie à ce guide

- Donnez-le pour inviter d'autres personnes à découvrir le Pays Horloger
- Déposez-le dans une de nos boîtes aux lettres
- Laissez-le chez votre hébergeur