

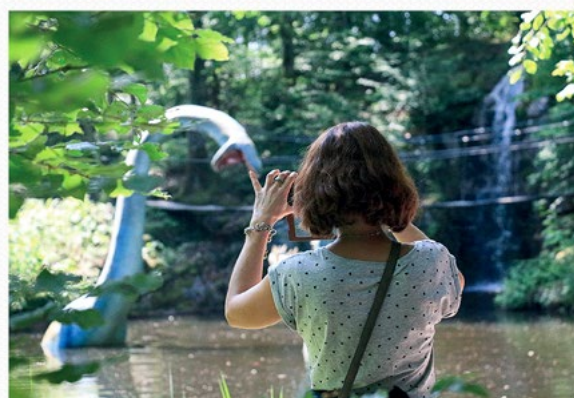
GUIDE PARTENARIAT

2022

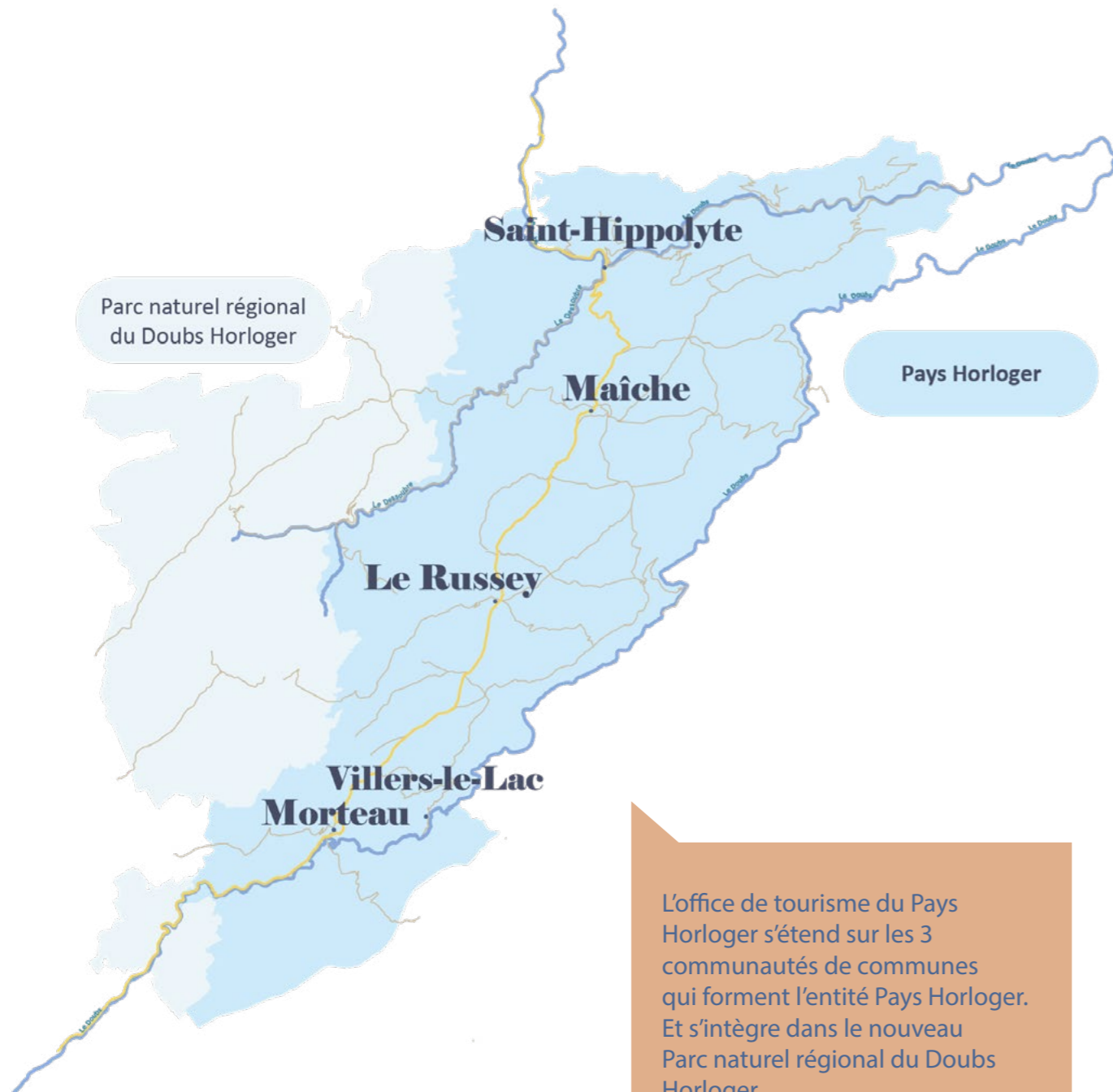
ENGAGEMENT

DYNAMISME

COLLECTIF




Le Pays Horloger




Quelques chiffres

2021


68 
communes

3  communautés de communes

4 
bureaux d'information et 2 points d'infos

3 483 
lits touristiques

283 
partenaires

10 706 
personnes accueillies dans nos bureaux

64 637 
personnes accueillies sur notre site internet

713 
km d'itinéraires rando

152 
km de pistes de ski de fond

Des moments de rencontres

avec vous



en 2020-2021

DES ATELIERS

Photos, Décibelles Data, welcome mail, Google my Business.

4 ATELIERS PRÉVAL

Sensibilisation à l'éco-engagement avec 32 acteurs locaux réunis.

UNE ASSEMBLÉE GÉNÉRALE AMÉLIORÉE

Temps statutaire associé à un moment convivial récréatif et présentation des activités outdoor.

DES ATELIERS DE COLLECTE DE CONFIDENCES

2 visios et un présentiel.

LA RENCONTRE-ATELIER

En septembre 2021 pour connaître vos besoins et découverte du Parc naturel régional.



Des actions

pour vous



VOUS ACCOMPAGNER

dans la **qualification** de vos données touristiques pour une diffusion nationale, régionale, départementale et locale (Décibelles Data).



COLLABORER AVEC VOUS

à la mise en place d'un programme d'animations estivales.



VOUS APPELER

quotidiennement pendant l'été pour les disponibilités des hébergements à la nuitée et les diffuser sur nos écrans et notre site internet.



ETRE LE PORTE-PAROLE

de vos besoins auprès des collectivités et institutions.



ORGANISER

des réunions d'équipe délocalisées chez vous et **visiter** vos établissements afin de mieux connaître l'offre de notre territoire.



METTRE À JOUR

régulièrement **l'espace pro** qui vous est dédié sur le site internet.



VOUS RELAYER LES INFORMATIONS

des institutions (conseils, aides financières, réglementations...).



VOUS AIDER

dans vos déclarations de **taxe de séjour** et vous tenir informé des évolutions législatives.



VOUS ACCOMPAGNER DANS VOS PROJETS

et vous mettre en relation avec les services compétents.



VOUS TENIR INFORMÉ

de l'actualité touristique du territoire et de la vie de l'office de tourisme (newsletters pro et mailing agenda des manifestations, liste des restaurants ouverts pendant les fêtes...).

Des actions

pour les visiteurs

- Recommandations ciblées conseillées par les experts locaux sur place et à distance
- Programmes d'animations estivales
- Organisation de marchés nocturnes en été
- Pots d'accueil "Made in Pays Horloger"
- Accueils photo
- Visites commentées de Saint-Hippolyte
- Accueils presse

DES SUPPORTS DE VALORISATION "PAPIER"

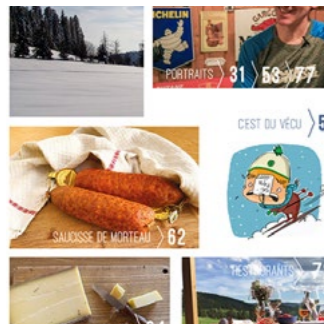
- Guide des hébergements,
- Guide touristique,
- Carte touristique,
- Guides des animations,
- Sets de table,
- Cartes relationnelles.



UNE STRATÉGIE DIGITALE ÉLARGIE



- Sélections de thématiques originales rédigées sur le site internet,
- Animation des réseaux facebook et instagram,
- Newsletters clients et infos neige,
- Mise à jour des disponibilités,
- Création de contenus pour les écrans d'accueil,
- Mises à jour de la base de données touristique régionale,
- Création de contenus multimédia (vidéo, photo, rédaction).



ET PLUS SPÉCIALEMENT POUR LES LOCAUX :

Des services : billetterie de spectacles, vente de vignettes suisses, de redevances de ski nordique, de cartes avantages jeunes, de cartes de pêche et de produits boutique.

Ce qui nous tient à cœur

nos convictions

ENGAGEMENT

Environnement, responsable, préservation, valoriser nos atouts, le juste équilibre, consommer local. Le qualitatif plutôt que le quantitatif, loin du tourisme de masse

COLLECTIF

Vie de réseau, travailler ensemble, lieu de rencontres, évoluer ensemble dans la même direction. De l'humain, ensemble on est plus forts.

DYNAMISME

Bousculer nos habitudes, oser, tester, se réinventer, assumer, détermination, envie d'agir. Du cœur, de l'âme, des tripes

nos perspectives

LE CONTRAT DE STATION :

À L'ÉCHELLE DU PNR (PARC NATUREL RÉGIONAL) DU DOUBS HORLOGER

Il va nous permettre de construire une stratégie de développement touristique pour le territoire avec des actions concrètes et réalisables dans les 5 ans et parallèlement de dégager une visibilité forte pour être identifié comme destination touristique à part entière avec nos richesses paysagères et culturelles.

Cette étude a été confiée au Cabinet IN EXTENSO.CH, elle se déroule en trois parties :

- 1 Un diagnostic de l'offre existante.
- 2 Des ateliers de travail pour la stratégie.
- 3 L'élaboration de fiches projets concrètes.

DES BUREAUX REPENSÉS :

Nous engageons une réorganisation des points d'informations touristiques. Dès 2022, nous faisons le choix de réduire la documentation touristique pour valoriser le conseil humain et mieux gérer les stocks. En parallèle nous lançons la réflexion sur le réaménagement de ces lieux de vie pour en faire des vitrines identitaires du Pays Horloger, avec la création d'une boutique locale dans les prochaines années.



UNE **ÉQUIPE**
À VOS CÔTÉS

Une équipe compétente et passionnée

le fil rouge à votre écoute

VOUS CONNAISSEZ PEUT-ÊTRE HUGGY LES BONS TUYAUX ?

Encore plus depuis le début de cette crise sanitaire, garder le lien, être à votre écoute, entretenir le dialogue, rechercher des solutions sont nos principales préoccupations.

Nous sommes fières de vous accompagner, vous rendre service, faciliter votre quotidien et nous souhaitons vous rappeler que nous sommes là, à vos côtés !

Nous avons la chance de vivre dans un Pays Horloger à taille humaine où tout le monde se connaît ou presque. Si vous avez une question, même si on n'a pas la réponse en interne, comme Huggy, nous trouverons la bonne personne pour vous aider.

De passage dans nos bureaux d'information, par téléphone, par email, osez nous contacter, nous nous ferons un plaisir de vous aider.



tourisme@payshorloger.com



09 82 81 55 15



Bureau de Morteau,
Place de la Halle



03 81 67 18 53



Bureau de Maïche,
Rue du Général De Gaulle



03 81 64 11 88



Bureau de Villers-le-Lac,
Place Pierre Berçot



03 81 68 00 98



Bureau de Saint-Hippolyte,
Place de l'Hôtel de Ville



03 81 96 58 00

Une équipe compétente



Frédérique Fleury

SURNOM : «MAMAN FRED»

✉ fred@payshorloger.com

“**Fred** est notre Directrice, elle coordonne l'ensemble de la structure. Elle est le lien entre l'office de tourisme et les institutions locales et régionales. Fred, c'est une passionnée de randonnées et c'est une vraie locale qui part en balade avec son caquelon et son comté.



Angélique Mange

SURNOM : «L'ENCYCLOPÉDIE»

✉ angelique@payshorloger.com

“**Angélique** est notre chargée de mission Information et statistiques, son petit nom en interne c'est DD, comme Décibelles Data, la base de données régionales qu'elle connaît par cœur mais c'est surtout face aux gens qu'elle exprime son amour pour le Pays Horloger. Vous la croiserez rarement sans son chien dans ses balades oxygénantes.



Elise Pourny

SURNOM : «L'ARTISTE»

✉ elise@payshorloger.com

“**Elise** est notre chargée de com', elle met en valeur la destination touristique sur les différents supports : papier, internet, réseaux sociaux, presse... C'est l'artiste, passionnée d'art de l'équipe ! Elle ne sort jamais sans son appareil photo, que ce soit sur ses skis, son VTT, dans ses baskets... elle est même prof de gym.



Laurie Mureret

SURNOM : «LA NOUVELLE»

✉ laurie@payshorloger.com

“**Laurie** est notre chargée de mission animation et stratégie d'accueil, elle organise des animations en relation avec les partenaires locaux, gère la documentation. Cette bonne vivante, vous la croiserez dans la nature ou avec son équipe de handball ! Et si vous voulez lui faire plaisir, offrez-lui 3kg de cannelle.



Marie-Anne Mouglin

SURNOM : «LA DIPLOMATE»

✉ marie-anne@payshorloger.com

“**Marie-Anne** est notre animatrice taxe de séjour, elle aide et accompagne les hébergeurs dans la démarche de déclaration de la taxe de séjour. La taxe de séjour, ce n'est quand même pas le sujet le plus fun, mais avec Marie-Anne, curieuse, entière et intéressée, tout passe en douceur.

et enthousiaste



Laurence Pequignet

SURNOM : «LA BIENVEILLANTE PRÉSIDENTE»

✉ presidency@payshorloger.com

“**Laurence** est une présidente attentionnée, elle adore nous faire des surprises. Active, engagée et impliquée dans les réseaux, elle sait placer « Pays Horloger » partout, son carnet d'adresses pro nous permet d'ouvrir beaucoup de portes et nous offre des mises en lumière. Son aisance à l'oral fait d'elle notre meilleure ambassadrice.



Caroline Guy

SURNOM : «ŒIL DE LYNX»

✉ caroline@payshorloger.com

“**Caroline** est notre animatrice qualité, elle organise le bon fonctionnement de l'équipe, elle est un appui pour la direction dans les missions de ressources humaines. Caro, vous la croiserez sur les pistes de ski mais pas devant une fondue au comté, c'est un comble.



Julie Migeon

SURNOM : «LA MÉMOIRE»

✉ julie@payshorloger.com

“**Julie** est notre chargée de Relations Socio Pro'. Elle organise des rencontres avec et entre partenaires, elle crée le lien entre vous et nous ! Julie est une épicurienne, si vous voulez la croiser sur notre destination, vous la trouverez sûrement dans un restaurant local, devant des escargots ou une tranche de brioche perdue avec une glace au caramel beurre salé.

On fait ce métier,
parce qu'on aime la rencontre,
les gens,
les moments de partage,
alors toute l'équipe a une mission commune...

L'ACCUEIL

Vous nous retrouverez dans les 4 bureaux d'information touristique avec un grand sourire.

**PARTENAIRES
AVANÇONS ENSEMBLE**

Pourquoi devenir partenaire ?



UN COLLECTIF

Faire partie d'un réseau local et s'enrichir de rencontres



UNE MISE EN LUMIÈRE

Profiter d'une valorisation locale, régionale et nationale de votre offre



UN ACCOMPAGNEMENT

Avoir un interlocuteur privilégié pour développer votre activité et vos compétences

Vos engagements partenaires

- ▶ Proposer des prestations de qualité
- ▶ Mettre à jour les infos de votre structure avec un contenu et des photos de qualité
- ▶ Informer l'office de tourisme de vos nouveautés
- ▶ S'impliquer dans la vie du réseau
- ▶ Insérer le lien www.pays-horloger.com sur votre site internet.

témoignages



ROMUALD PHILIPPOT,
Moniteur à l'école de ski international et moniteur de VTT



Relation dynamique, joyeuse, heureuse ! Une super équipe motivée à faire connaître les trésors de notre territoire, les activités qu'on y pratique et les prestataires qui comme nous sont animés par les mêmes valeurs."



MARIE-ODILE CARON,
Présidente de l'association Arts et Traditions Populaires du Beugnon qui anime la ferme-Musée de Grand'Combe-Châteleu



Une collaboration sans faille, des échanges fructueux et amicaux avec l'office de tourisme du Pays Horloger ont permis à la Ferme-Musée de Grand'Combe-Châteleu d'avoir un rayonnement grandissant sur le tourisme local. Merci à l'équipe d'animation qui offre des rencontres et des formations qualitatives. Elle est à l'écoute de nos demandes, ajuste ses réponses, crée une dynamique contribuant ainsi au développement de nos structures. Bien amicalement."

AU **PROGRAMME**
CETTE **ANNÉE**

La visibilité oui, mais pas que...

la visibilité façon 2022

Parlons vrai, repensons cette fausse promesse

CLASSIQUEMENT

dans les promesses faites aux adhérents des offices de tourisme, vous retrouvez cette fameuse visibilité :

"Vous afficher dans les listings du site web de destination, vous retrouver sur les étagères des bureaux d'informations, avec en arrière-plan la promesse d'augmenter le chiffre d'affaires de tous les acteurs".

POUR NOUS, VOTRE VISIBILITÉ VA AU-DELÀ

de ces concepts de base qui nous feraient oublier nos réseaux partenaires efficaces et toutes les plateformes commerciales internationales en ligne.



CE QUE NOUS VOUS PROMETTONS.

c'est d'offrir un vrai service de **recommandations ciblées** proposant une expérience optimale à nos voyageurs. Cela passe par un travail de fond sur notre site web pour multiplier les **sélections thématiques originales** et les **articles originaux**, loin des listings traditionnels pour optimiser votre présence de façon pertinente.

Cela passe également par **une valorisation de l'expertise locale humaine** de notre équipe dans les bureaux d'informations qui pourra proposer des sélections ciblées à la volée aux visiteurs en complément des documentations touristiques de vos structures.

Optimiser votre visibilité, c'est aussi et surtout **vous accompagner au-delà de nos supports** pour maximiser les chances d'être trouvé(e) en ligne, c'est pour cela que nous préférons vous faire la promesse de vous accompagner dans cette visibilité stratégique, grâce à notre **offre de services et nos ateliers pratiques**.

En attendant de vous retrouver dans ces rendez-vous conviviaux, accessibles et professionnels, voici quelques premiers conseils.

10 conseils pour optimiser ma visibilité

1

VÉRIFIER ET QUALIFIER LES INFORMATIONS

partagées à l'office de tourisme (argumentaire, photos, tarifs, horaires...). Elles seront reprises sur tous les sites partenaires, nationaux, régionaux, locaux.

6

PROFITER DES RÉSEAUX SOCIAUX

pour montrer la vitalité de votre structure et créer l'interaction simple et humaine avec vos prospects. Une page Facebook et Instagram restent la priorité et n'oubliez surtout pas d'interagir, commenter, remercier vos visiteurs.

2

VOTRE GOOGLE MY BUSINESS AUX PETITS OIGNONS.

Impossible de passer à côté de votre fiche Google My Business, comme pour votre fiche produit de l'office de tourisme, soyez attentionné(e) dans les infos détaillées, illustrées, à jour qui serviront votre référencement.

7

JOUER COLLECTIF

en valorisant les pépites locales autour de vous sur une page dédiée avec des liens vers elles (et demander la réciprocité, les moteurs vont adorer). Prenez le temps de parler de vos fournisseurs, partenaires, qui font de votre offre, une expérience unique.

3

MOTIVER LA COLLECTE D'AVIS CLIENTS.

Ici aussi Google sera incontournable, suivi de Tripadvisor pour inviter vos clients par mail ou sur une carte postale à partager leur expérience. Et surtout, prenons le temps de répondre de façon personnalisée à chaque avis.

8

SE SOUCIER DE SA RELATION CLIENT

en optimisant les emails échangés pour confirmer un séjour, en envoyant un sms de bonne route, en proposant d'être joignable par téléphone, mais aussi via Whatsapp ou Messenger et en laissant une carte relationnelle humanisée à vos clients.

4

CRÉER DU CONTENU ORIGINAL SUR VOS SUPPORTS DIGITAUX

qui raconteront votre histoire, vos portraits, vos convictions et votre actualité. Les moteurs de recherche apprécieront, mais aussi les voyageurs qui découvriront bien plus que votre "produit".

9

RE-MATÉRIALISER LA RELATION AVEC NOS CLIENTS

nos clients adorent des "présents" tangibles. Envoi d'une confirmation de séjour épatante, cadeau de bienvenue local, souvenir au départ... vive la matière noble.

5

INVESTIR DANS DES VISUELS DE QUALITÉ, PHOTOS ET/OU VIDÉOS.

Dans ce monde très visuel, c'est le premier investissement à réaliser, il vous aidera sur vos supports mais aussi sur les sites partenaires, celui de l'office de tourisme et des plateformes commerciales.

10

EXPLOITER BIEN SÛR LES PLATEFORMES SPÉCIALISÉES.

On vous l'a dit, on sait très bien que votre activité commerciale ne se limite pas à votre lien avec votre office de tourisme. Profitez de la puissance des grandes plateformes de commercialisation en fonction de votre activité.



Si vous ne savez pas forcément de quoi parlent ces 10 points, nous aurons plaisir à les détailler dans les ateliers pratiques que nous vous proposerons en 2022 (voir page 22). On s'y retrouvera autour d'un écran et d'un bon café-gâteau de ménage.

Nous vous valorisons ici

Vous n'avez peut-être pas connaissance de tous les espaces où sont valorisés les acteurs qui nous font confiance, alors voici un petit panorama non exhaustif

SITE WEB DE L'OFFICE DE TOURISME
Sélections thématiques, reportages de destination et fiches détaillées

MONTAGNES DU JURA
Site web de valorisation régional reconnu à l'échelle nationale par sa qualité éditoriale et visuelle avec plus de 1,2 millions de sessions / an et 17 000 prises de contacts prestataires (fiche décibelles data)

MAGAZINES DE DESTINATION
Éditions papier thématiques, saisonnières et aujourd'hui éditions à la volée en fonction des besoins du voyageur (hébergements pour l'hiver, activités avec les enfants, etc.). Infos des animations et des sites à visiter dans le guide des animations.

LES POTS D'ACCUEIL 100% PAYS HORLOGER
Accueillir nos voyageurs avec une fondue au comté en plein été, il n'y a qu'ici qu'on a osé et ça plaît beaucoup ! Nous avons besoin de vous pour animer ces moments originaux !

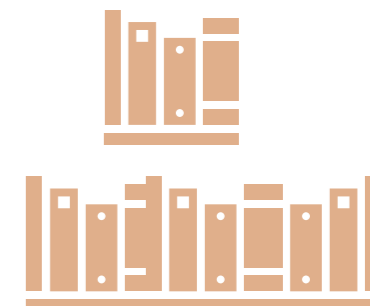
VALORISATION DANS LA PRESSE
Accueils presse, communiqués de presse, permettant de retrouver la destination dans de nombreux journaux, magazines, blogs.

2022, nous confortons l'expertise locale humaine

la documentation touristique

Ces deux dernières années nous ont amenés à repenser la façon de mettre à disposition la documentation touristique dans les bureaux d'informations touristiques. Ayant dû retirer la documentation en libre-service en raison des contraintes sanitaires, nous avons pu remettre en lumière le rôle d'expertise locale de notre équipe. Cette relation privilégiée ayant été très appréciée, nous avons décidé d'aller plus loin.

Un autre facteur important nous invite à faire évoluer la recommandation et l'accompagnement des voyageurs, c'est l'impact environnemental de notre activité. Afin de réduire la consommation de papier, nous nous engageons à modifier notre métier.



DOCUMENTATION TOURISTIQUE À DISPOSITION TOTALEMENT REPENSÉE

En 2022, la documentation touristique de nos adhérents et partenaires ne sera plus en libre-service, mais à disposition de l'expert(e) local(e) qui apportera une recommandation sur mesure à chaque visiteur et qui pourra ainsi offrir la documentation en adéquation. Dans le même temps, nous allons faire évoluer nos lieux d'accueil avec des espaces valorisant des créations et des produits locaux pour en faire toujours plus des lieux de fierté locale.



EDITIONS PERSONNALISÉES À LA DEMANDE EN 2022

Toute l'équipe de l'office de tourisme souhaite conforter son engagement dans des gestes éco-positifs en inventant les éditions personnalisées à la demande. Le "sur-mesure" répond également à l'envie de cibler le besoin précis du voyageur.

En 2022, nous sommes équipés d'une solution permettant d'offrir une expérience de visite beaucoup plus qualitative en proposant ces éditions à la volée avec les informations à jour sur vos structures.



Confianceurs de destination

nouveauté 2022

Avec les nouvelles tendances de réservation et la multiplication des plateformes en ligne, le manque de confiance est perceptible. Les arnaques existent et le rôle de l'office de tourisme est de rassurer en cas de doute sur l'existence d'un hébergement ou d'une activité.



UNE ANNEE DE MOMENTS
OXYGENANTS

CONCRÈTEMENT :

Nous vous proposons un visuel mettant en valeur votre adhésion à l'office de tourisme, véritable tiers de confiance.

Placé sur vos supports de communication en ligne et papier, il permettra d'accéder à votre fiche détaillée sur le site web de l'office de tourisme.

L'appartenance de votre établissement à l'office de tourisme de la destination, est un **gage de confiance qui permettra de rassurer vos potentiels clients.**

LOGO À INTÉGRER



sur votre site internet



dans votre signature
mail



sur vos cartes de visite
et vos flyers



sur vos réseaux
sociaux

Une année de moments oxygénants

Nous sommes heureuses de vous convier à des moments de partages, d'apprentissage et de découverte du Pays Horloger. Une Rencontre Originale et deux lancements de saisons été et hiver vont rythmer notre année. Ajoutez trois ateliers pratiques sur des sujets prioritaires en 2022, avec des accompagnements individuels dans leur continuité (places limitées) et concluez par le Club du Pays Horloger pour échanger sur vos sujets du moment...

Les incontournables

Les ateliers

7 AVRIL
La rencontre originale



23 JUIN
Lancement saison été



1 DECEMBRE
Lancement saison hiver



12 MAI
Booster sa visibilité



22 SEPT.
Relation client+++



20 OCT.
Eco positif et durable



Les rendez-vous incontournables

LA RENCONTRE ORIGINALE



7 AVRIL

Toute l'équipe du Pays Horloger vous convie à un moment à part, loin des salles de réunions classiques pour partager ses convictions sur un tourisme valorisant le local et l'humain, basé sur les attentions et les vraies rencontres avec de fiers passionnés locaux. Vous aurez également la chance de partager la bonne humeur, l'énergie bienveillante et les idées concrètes de Pierre Eloy, expert francophone du tourisme humain, écopositif et local.

Nous vous réservons plein de surprises pour ce premier événement de l'année, on a hâte de vous y retrouver !



LES LANCEMENTS DE SAISON



Lancement de saison été
23 JUIN



Lancement de saison hiver
1er DÉCEMBRE

Nous avons la chance de pouvoir faire deux lancements de saisons au Pays Horloger, une version estivale et une autre hivernale, alors on ne va pas se gêner 😊.

Nous sommes heureux de vous convier à ces deux moments, joyeux prétextes à **se retrouver**, à **découvrir les nouveautés**, à **tester des activités**, à **rencontrer des (futurs) partenaires** et à **partager un moment convivial** autour de nos produits locaux. Alors bloquez vite ces deux dates !

Les ateliers


L'équipe d'expertes de la destination s'est entourée d'experts pour vous proposer **3 parcours thématiques de développement de vos compétences.**

Sous forme d'ateliers pratiques collectifs, suivis pour certains d'accompagnements individuels (places limitées) ou de mise en relation avec des professionnels, nous allons vous partager des bonnes pratiques, des exercices concrets et des plans d'actions opérationnels. Trois thématiques ont été sélectionnées pour 2022, elles sont primordiales pour répondre aux attentes des voyageurs, alors découvrons-les et inscrivez-vous vite !



BOOSTER SA VISIBILITÉ

 **12 MAI**


 de 9H00 à 12H30

Vous l'avez compris dans notre argumentaire : la visibilité en ligne de votre offre ne se limite pas à votre présence sur nos supports de communication. La mise en lumière de votre offre mais aussi de votre histoire, de votre personnalité sont des éléments stratégiques pour exister en ligne sur un site web, dans les moteurs de recherche, sur vos réseaux sociaux et sur vos plateformes commerciales. Vous repartirez avec un guide pratique pour maximiser les chances d'être visibles.



DYNAMISER SA RELATION CLIENT

 **22 SEPT.**


 de 9H00 à 12H30

L'attention aux voyageurs, la bienveillance, l'empathie et la prévenance, autant de mots parfois galvaudés mais qui sont de vrais atouts dans une relation client d'excellence. Découvrons ensemble avec l'intervention de notre expert, Pierre ELOY, les bonnes pratiques qui permettent à nos voyageurs, du premier contact jusqu'au retour à la maison, de vivre des moments humains, professionnels, rassurants et imprégnés de votre fierté locale. Vous repartirez également avec un guide pratique pour appliquer quelques astuces sans être un génie du web.



ÉCO-POSITIVITÉ ET DÉVELOPPEMENT DURABLE

 **20 OCT.**

 de 9H00 à 12H30

L'éco-positivité est notre concept fil vert, notre conviction profonde. Elle a été initiée avec vous sous la forme d'ateliers en partenariat avec Préal ces dernières années. Tous concernés, soyons tous impliqués dans cette démarche durable qui sert la destination touristique autant que nos convictions. Poursuivons ensemble avec cette demi-journée thématique, allons plus loin dans les bonnes idées, les bonnes démarches, les bons outils pour que chacun s'approprie l'éco-positivité comme une valeur ajoutée de notre destination.

Information importante 😊 :

Tous nos ateliers se conclurent par un moment convivial autour d'un verre et de produits locaux.

Au plus proche de vous

Le club des pros du Pays Horloger



Vous avez envie de vous rencontrer entre paires pour partager un moment de convivialité et **échanger sur les sujets de votre filière** ? Vous ne savez pas comment faire ?

Pas de rendez-vous prévus à l'avance, c'est vous qui nous faites part de vos besoins et vos souhaits et qui provoquez la rencontre ! Notre équipe vous accompagne et gère la communication, la logistique pour que votre moment entre pros soit convivial et productif pour vous tous.

On vient vous rencontrer

ON VIENT CHEZ VOUS !



Cette année, nous nous engageons à venir **vous rencontrer au moins une fois par an**, individuellement ou en équipe parce que mieux vous connaître et vous offrir un service personnalisé selon vos besoins sont nos priorités.

LORS DE CETTE RENCONTRE :

- nous visitons votre structure afin de se l'approprier
- nous identifions vos besoins
- nous récoltons vos suggestions et vos retours
- nous vous présentons les actions & outils à votre disposition

ON ORGANISE UNE RÉUNION D'ÉQUIPE CHEZ VOUS !

On organise une réunion d'équipe chez vous !

Chaque mois, l'équipe de l'office de tourisme sort de ses murs pour une séance de travail chez ses partenaires. Vous avez une pièce spacieuse, des multiprises, du café-thé et un gâteau de ménage ? Alors pourquoi pas vous ? Ce jour-là, nous en profitons pour visiter votre structure et échanger avec vous sur votre histoire et vos projets.



ON VOUS ÉCRIT !

Profitez de nos newsletters pro plusieurs fois par an, vous y retrouverez un concentré de notre veille :

- Les nouveautés,
- la vie de l'office de tourisme
- les actualités liées à vos activités
- les informations & outils liés à la saison



Ces informations sont aussi disponibles dans notre espace pro en ligne : www.pays-horloger.com/espace-pro/

Convaincus ? Rejoignez-nous !

Pack d'adhésion

Pour adhérer à l'office de tourisme, merci de nous retourner le bon de commande joint complété, accompagné de votre règlement. L'équipe prendra contact avec vous pour finaliser notre partenariat.

VOTRE PACK DE SERVICES COMPREND VOTRE PARTICIPATION :

- aux 3 rassemblements originaux (Rencontre Originale, Lancements de saison)
- aux 3 ateliers pratiques
- aux rencontres du Club des Pros du Pays Horloger

Catégories	Prix
Hôtel	150,00 €
Chambre d'hôtes	100,00 €
Camping/ chalet/ aire	115,00 €
Meublé	95,00 €
Gites de groupe	135,00 €
Village vacances/ gites	165,00 €
Restaurants	105,00 €
Sites et activités (ouvert à la visite)	125,00 €
Artisan, commerce, éleveur, entreprise (touristique)	85,00 €

POUR INFO :

L'adhésion de 25€ est incluse dans les tarifs présentés ci-dessus. Avec cette adhésion, vous êtes membre de l'association de l'office de tourisme du Pays Horloger, vous avez le droit de vote à l'Assemblée Générale et vous pouvez siéger au Conseil d'Administration.

VOUS AVEZ PLUSIEURS ACTIVITÉS :

Bénéficiez de remise sur le total si vous avez plusieurs activités, à hauteur de 10% pour 2 activités, de 20 % si vous avez 3 activités et de 30 % de remise si vous en avez 4.

IL VA SANS DIRE :

Seuls les prestataires à jour de leur adhésion pourront bénéficier des prestations de services proposées par l'office de tourisme du Pays Horloger.

POUR RAPPEL :

Les structures ou équipements touristiques gérés par des collectivités adhèrent au même titre qu'une structure privée. Si la prestation est déléguée, c'est le gérant qui adhère. L'office de tourisme propose un service billetterie. Pour plus d'informations sur les conditions, se renseigner auprès de nous.

ET LA PUBLICITÉ ALORS ! :

Durant l'année, nous vous proposerons de participer à des actions publicitaires. Quelques exemples :

- des encarts sur nos sets de table,
- les accueils photo
- ou encore une publicité dans un support « papier » ou en ligne

Affaire à suivre !



Ils nous font confiance

 **72%**

des chambres d'hôtes et
des hébergements collectifs
sont partenaires

 **91%**

de l'hôtellerie
de plein air

 **93%**

des hôtels

 **283**

PARTENAIRES

 **100%**

des sites à visiter

 **44%**

des restaurants

 **48%**

des meublés



Destination
PAYS HORLOGER
prenez le temps...

by Montagnes du Jura

**OFFICE DE TOURISME
DU PAYS HORLOGER**



tourisme@payshorloger.com



09 82 81 55 15

